

KOHOUTÍ PAŘÁT Č. 1

PODOBIZNA Č. 488

Souřadnice:

50°49'55.848" severní šířky, 14°48'40.748" východní délky

50.8321800N, 14.8113189E

Místo nálezů: lesní cesta Vrcholová (mezi Lipovým vrchem a Kohoutím vrchem), hora Sedlecký Špičák

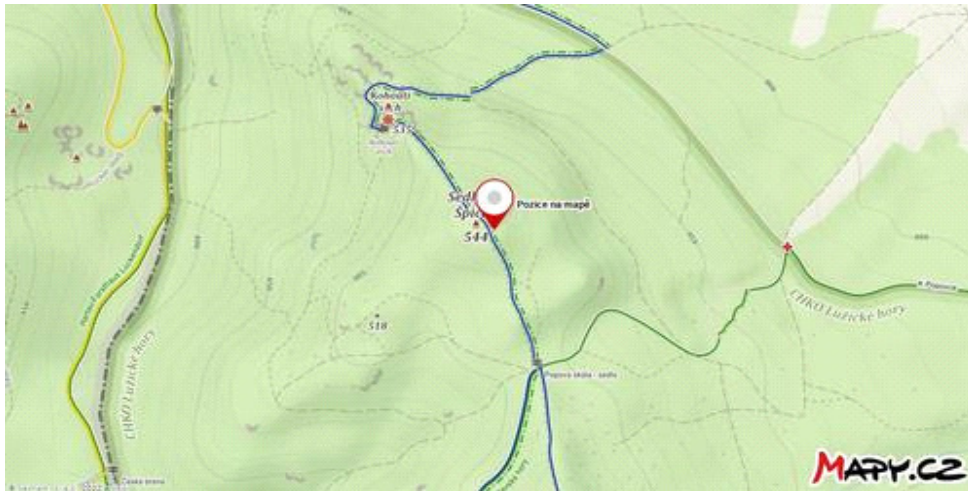
Poznámka:

Na soše lze rozeznat více tváří.

Rytinu kohoutího pařátu je možno považovat za důkaz, že se na Kohoutím vrchu, který se nachází o něco severněji, se obětovali kohouti. Další viz heslo Kohoutí vrch.



Obrázek č. 1



Obrázek č. 2

KOHOUTÍ PAŘÁT Č. 2

PODOBIZNA Č. 2

Souřadnice:

Skutečná poloha

50°50'2.022" severní šířky, 14°48'32.416" východní délky

50.8338950N, 14.8090044E

Poloha podle mapy

(poloha se promítá na nedaleký Lipový vrch)

50°49'57.673" severní šířky, 14°48'38.466" východní délky

50.8326869N, 14.8106850E

Místo nálezu: lesní rozcestí Na skále, Kohoutí vrch, hora Sedlečský Špičák

Poznámka:

Pod okem velkotváře vpravo je vyrytý kohoutí pařát. Na podobizně lze rozeznat více tváří.

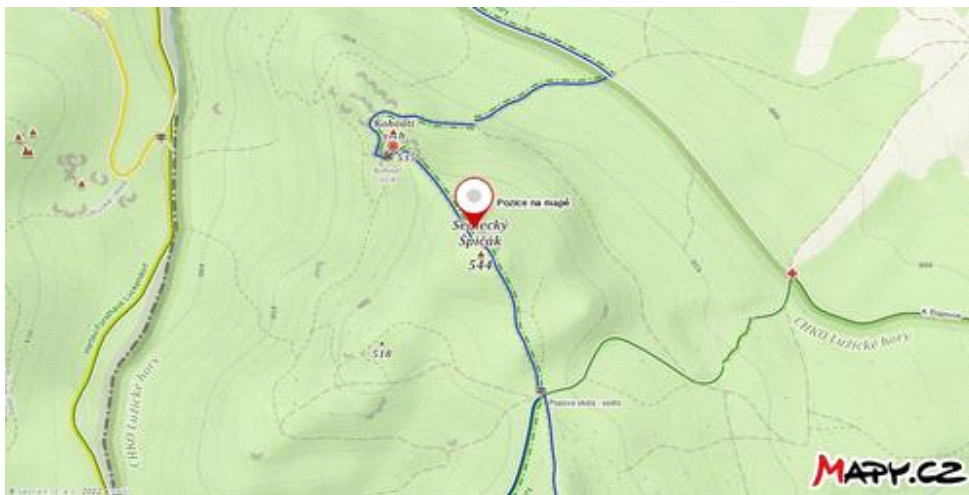


Obrázek č. 1



Obrázek č. 2

Skutečná poloha



Obrázek č. 3

Poloha podle mapy

KOHOUTÍ PAŘÁT Č. 3

PODOBIZNA Č. 211

Souřadnice:

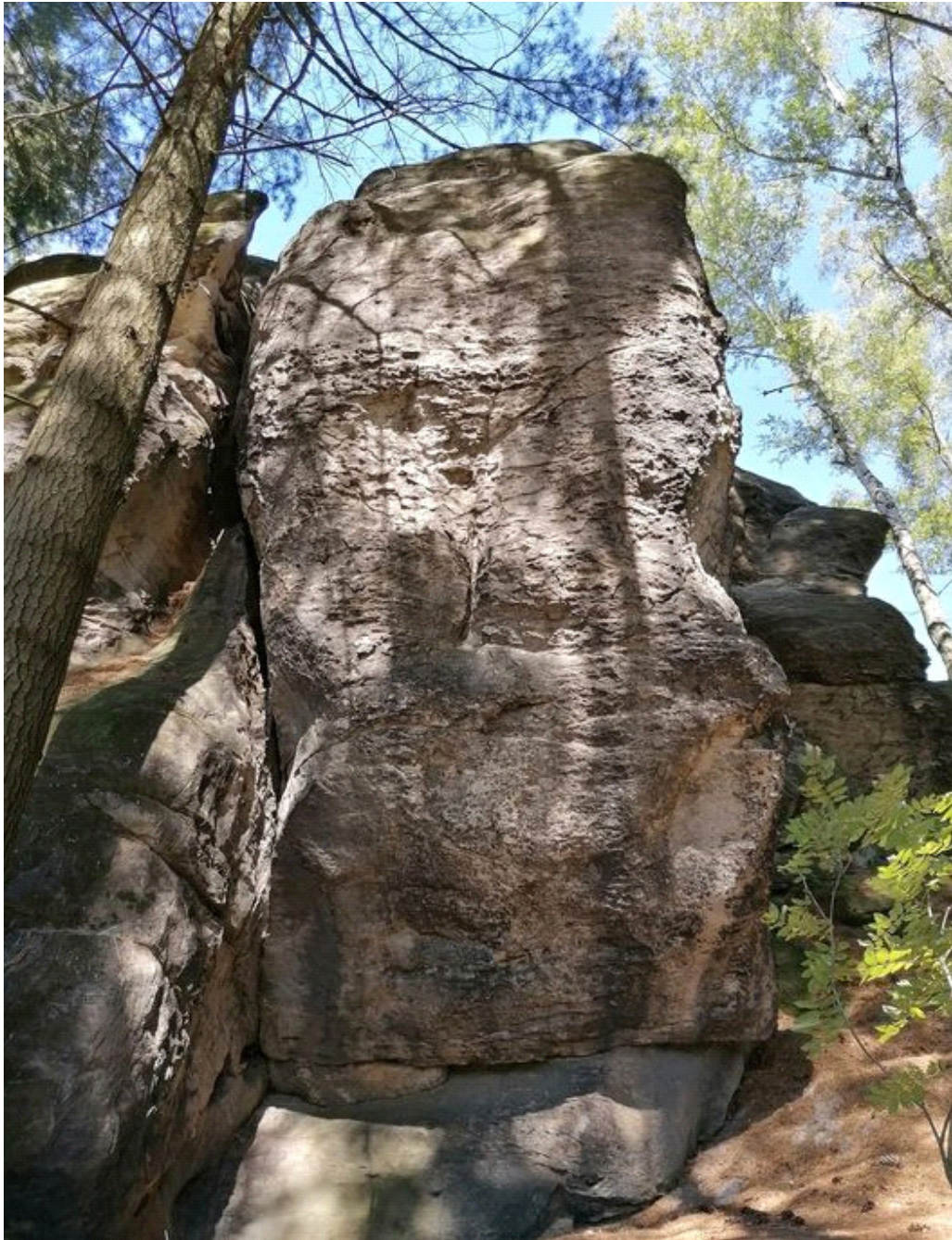
50°48'48.406" severní šířky, 14°50'6.961" východní délky

50.8134461N, 14.8352669E

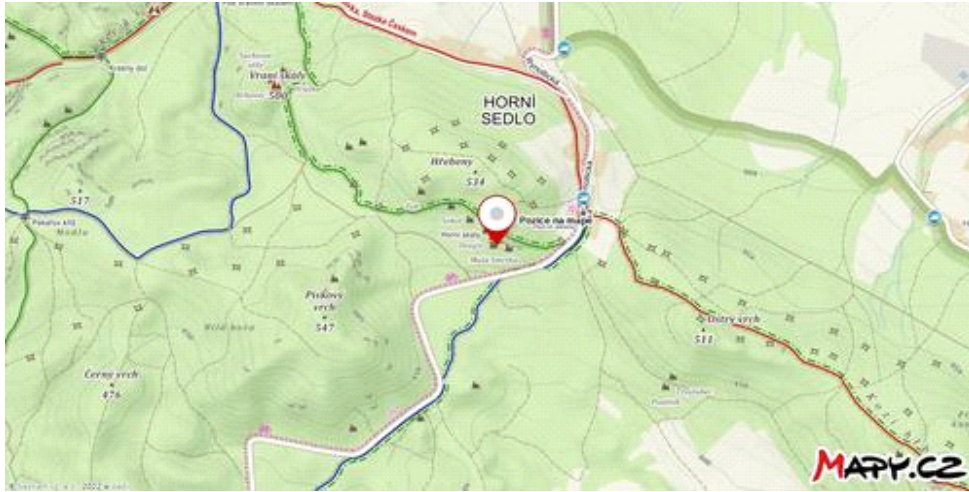
Místo nálezů: lesní cesta Zelená, hora Hřebeny (Horní skály)

Poznámka:

Kromě vyrytého otisku kohoutího pařátu a hlavního obličeje lze na kamenech rozpoznat několik dalších tváří.



Obrázek č. 1



Obrázek č. 2

KOHOUTÍ PAŘÁT Č. 4

SLON Č. 5

PROSTÉ ZKŘÍŽENÍ Č. 34

Souřadnice:

50°49'47.554" severní šířky, 14°49'9.257" východní délky

50.8298761N, 14.8192381E

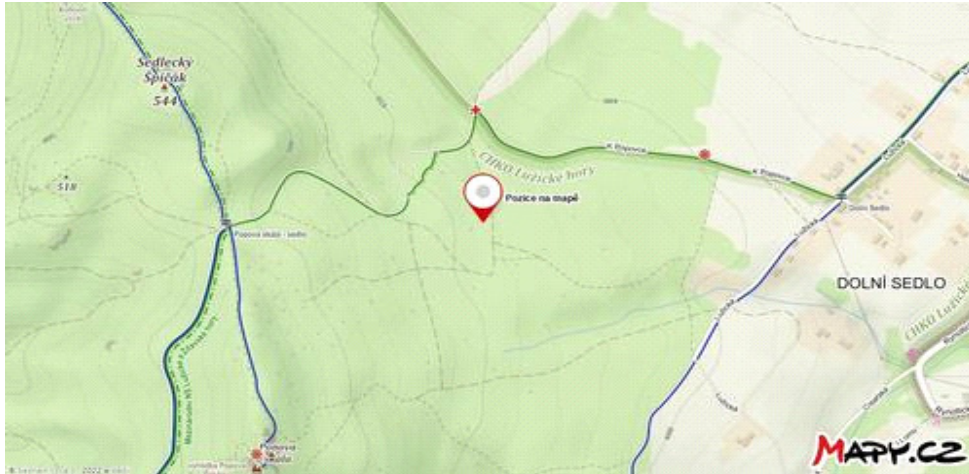
Místo nálezů: lesní cesta Styčná, Trojúhelník, Posvátná hora

Poznámka:

Na soše lze kromě naznačené sloní podobizny rozpoznat několik dalších tváří, značky prostého zkřížení a v popředí snad i kohoutí pařát či pařáty.



Obrázek č. 1



Obrázek č. 2

KOHOUTÍ PAŘÁT Č. 5
SLUNEČNÍ ČÁRY Č. 15
PROSTÉ ZKŘÍŽENÍ Č. 213
RYTINA Č. 619

Souřadnice:

Skutečná poloha

50°51'15.512" severní šířky, 14°50'44.369" východní délky

50.8543089N, 14.8456581E

Poloha podle mapy

(u čp. 242 ve Školní ulici v Hrádku nad Nisou)

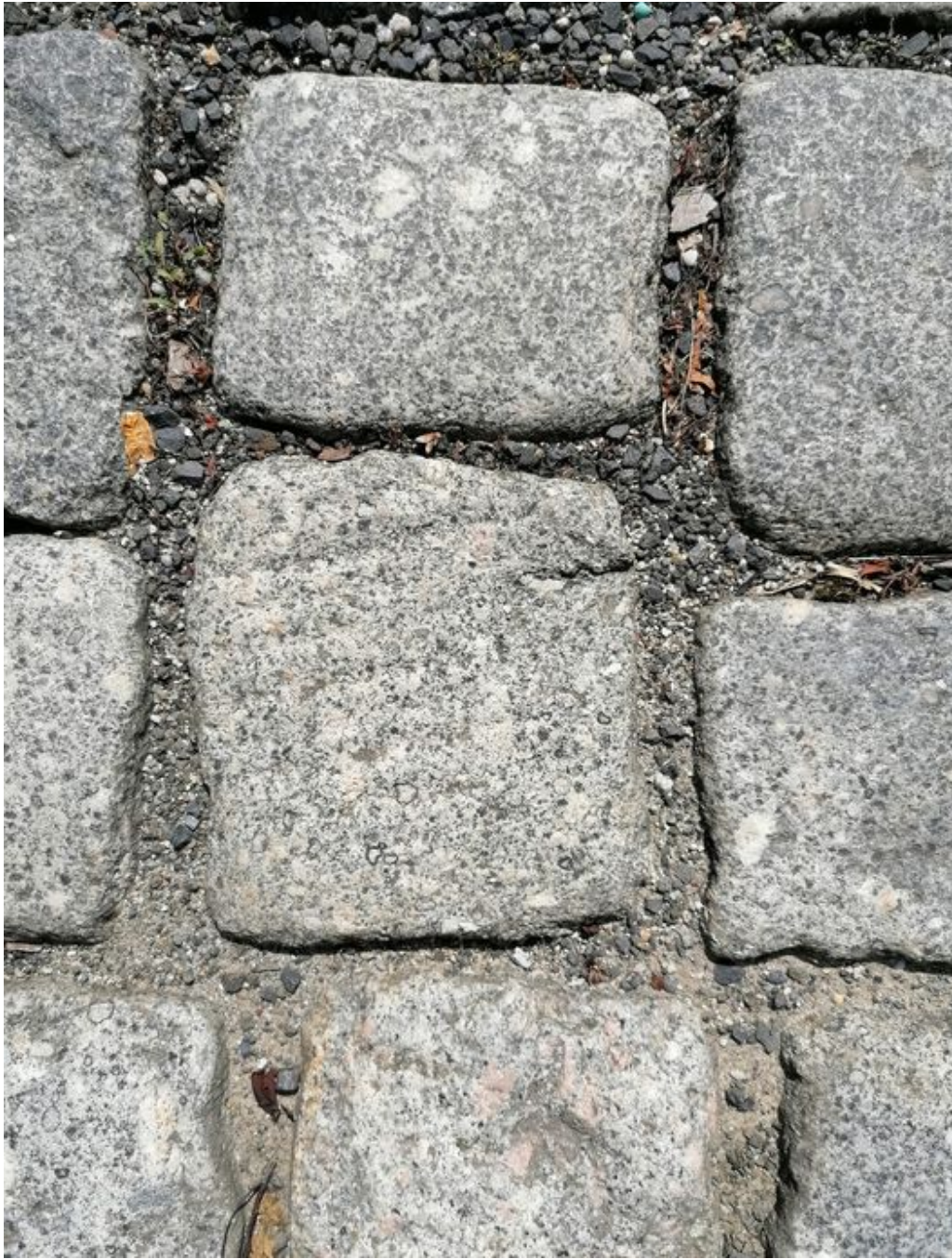
50°51'15.232" severní šířky, 14°50'44.959" východní délky

50.8542311N, 14.8458219E

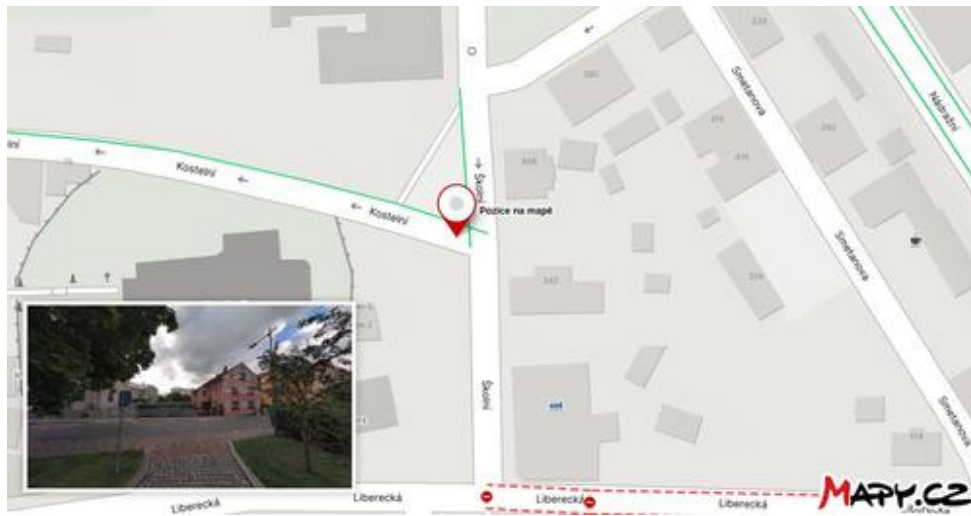
Místo nálezu: vyústění Kostelní ulice do ulice Školní, Hrádek nad Nisou

Poznámka:

Kohoutí pařát je při dolním okraji snímku uprostřed, sluneční čáry na dlažební kostce uprostřed a značka prostého zkřížení na prostřední kostce vlevo nahoře. Rozpoznat lze i vyryté tváře.



Obrázek č. 1



Obrázek č. 2

Skutečná poloha



Obrázek č. 3

Poloha podle mapy